

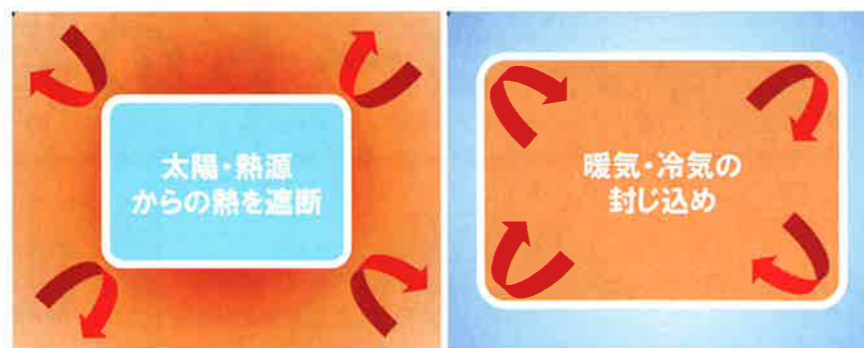
省エネルギーの原点「塗って魔法瓶工法」

省エネルギーを行う上での基本的な手法として、熱気と冷気は同居させないで、それぞれ囲い込み、隔離する事が重要であると言われています。従来からある魔法瓶は真空と金属で内部の液体を囲い込み、外気と隔離して熱の移動を防止しています。建物においても、外界の熱、又は、冷気を別々に扱い、それぞれ閉じ込めればエネルギーの無駄な消費を削減できます。外断熱工法、内断熱工法としては一般的に行われていますが、特に後付の場合、実際には構造的にも、コスト的にも難しい面があります。キルコートの場合、特性を生かして、塗ることで外断熱、内断熱が可能となります。いわゆる「塗って魔法瓶工法」としてのあとから塗ることによる省エネルギーが実現できます。近年室内の周囲温度によるMRT(平均輻射温度)が注目され始め、快適な体感温度を得る指標として取り上げられております。キルコートは正にそれらにマッチしたうってつけの製品です。

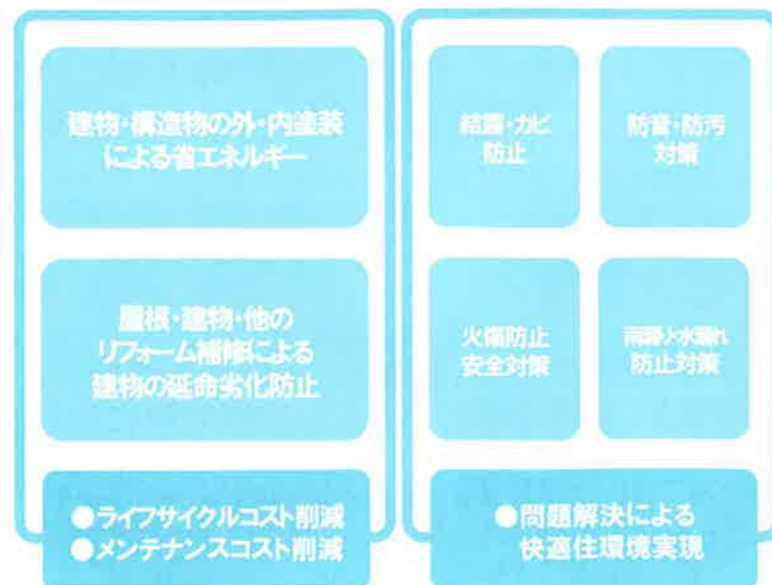
多機能塗料「キルコート」 あとから塗って省エネルギー

キルコートによる熱対策の基本コンセプト

外部からの熱を遮断する、熱を封じ込めるサーマル(熱)バリアを作ることにより理想的な省エネルギー効果が期待できます。



キルコートによる2大応用例



夏も冬も塗るだけで省エネ・快適環境

外断熱・内断熱で夏も冬も魔法瓶効果で室内の温度を維持します。夏は暑い熱を遮断して内部のエアコンの効率運転に寄与します。冬は内部の暖気を逃がさないよう保温し、内断熱・外断熱により冷気侵入を防ぎます。暖房機より出る遠赤外線吸収、放射によりMRT(床・壁・天井の表面平均温度)をあげることにより、心地良い体感温度を得ることができます。



キルコートの豊富な用途・応用例 <ul style="list-style-type: none"> ●ビル・建物・アパート・病院・屋上・外壁 ●工場建物屋根・外壁 ●野外設備キュービクル ●各種倉庫・コンテナハウス ●タンクファーム ●鶏舎・豚舎・牛舎・飼料サイロ ●工場内各種ダクト ●物置外壁 	事故防止・安全 火傷防止 <ul style="list-style-type: none"> ●遊園地・遊具 ●プールサイド ●スチール配管 ●各種熱タンク
太陽光・熱対策 遮熱・断熱 <ul style="list-style-type: none"> ●ビル・建物・アパート・病院・屋上・外壁 ●工場建物屋根・外壁 ●野外設備キュービクル ●各種倉庫・コンテナハウス ●タンクファーム ●鶏舎・豚舎・牛舎・飼料サイロ ●工場内各種ダクト ●物置外壁 	安全・衛生 結露防止 <ul style="list-style-type: none"> ●建物室内・外壁 ●建物地下室・階段 ●アパートベランダ ●工場冷温配管 ●地下駐車場
熱有効利用・省エネルギー 保温 <ul style="list-style-type: none"> ●建物室内 ●工場室内 ●工場スチーム配管・バルブフランジ ●工場内各種ダクト ●給水給湯配管・排水配管 	水漏れ防止 防水 <ul style="list-style-type: none"> ●アパート屋上 ●建物屋上・屋根補修 ●プール
メンテナンス・振動対策 耐久・伸縮 <ul style="list-style-type: none"> ●建物屋上・屋根 ●建物補修 ●テント 	吸音・消音・騒音対策 防音 <ul style="list-style-type: none"> ●屋根からの音飛散防止 ●雨音の消音